



Future of Data & Analytics

STEDIN GROEP

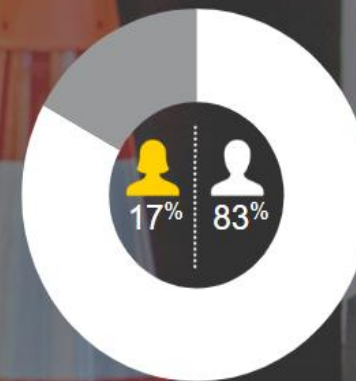
14 JUNI 2022 – Sophie de Kok

WERKEN AAN EEN DUURZAAM ENERGIESYSTEEM

Onze medewerkers zijn aan de slag voor de nieuwe energiegeneratie. De generatie van opwekkers, vernieuwers en doeners. Samen gaan wij zorgen voor een duurzaam energiesysteem, dat we kunnen doorgeven van generatie op generatie.



4.973
MEDEWERKERS
(brondata 2021)



ONS WERKGEBIED

Wij zijn netbeheerder in het grootste deel van Zuid-Holland en de provincies Utrecht en Zeeland. Ook beheren we de energie-infrastructuur in de regio's Kennemerland, Amstelland en Noordoost-Friesland. Wij zorgen ervoor dat ruim 2,3 miljoen huishoudens en zakelijke klanten over energie beschikken om te wonen, werken en ondernemen.



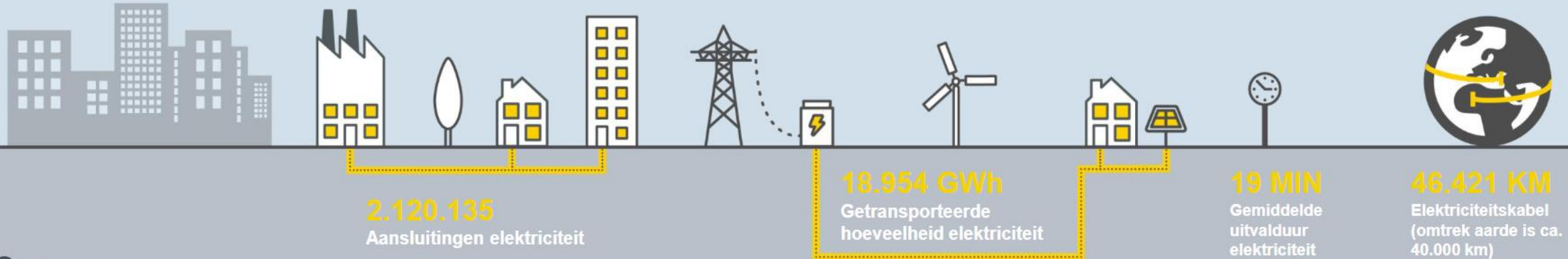
- Gasgebied
- Elektriciteits- en gas gebied



STEDIN IN CIJFERS

2021

Elektriciteit

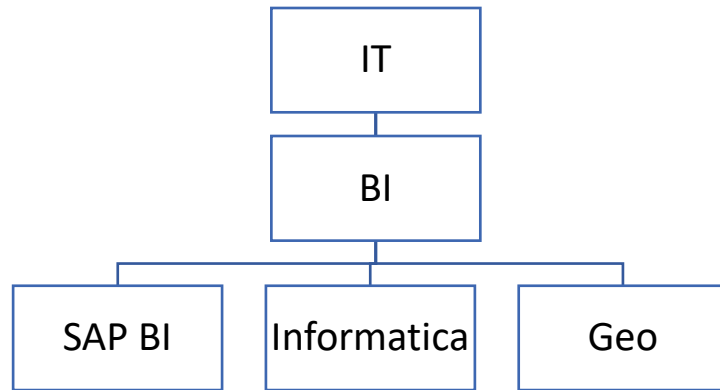


Gas



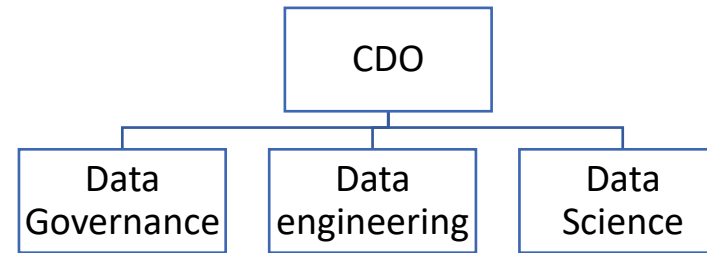
Stedin – IT & Data organisatie

Binnen Stedin zijn er 2 afdelingen die zich (primair) bezig houden met data gerelateerde vraagstukken:



Business Intelligence Team

Maakt van data informatie: centraal verzamelen, ontsluiten, integreren en beheren van data

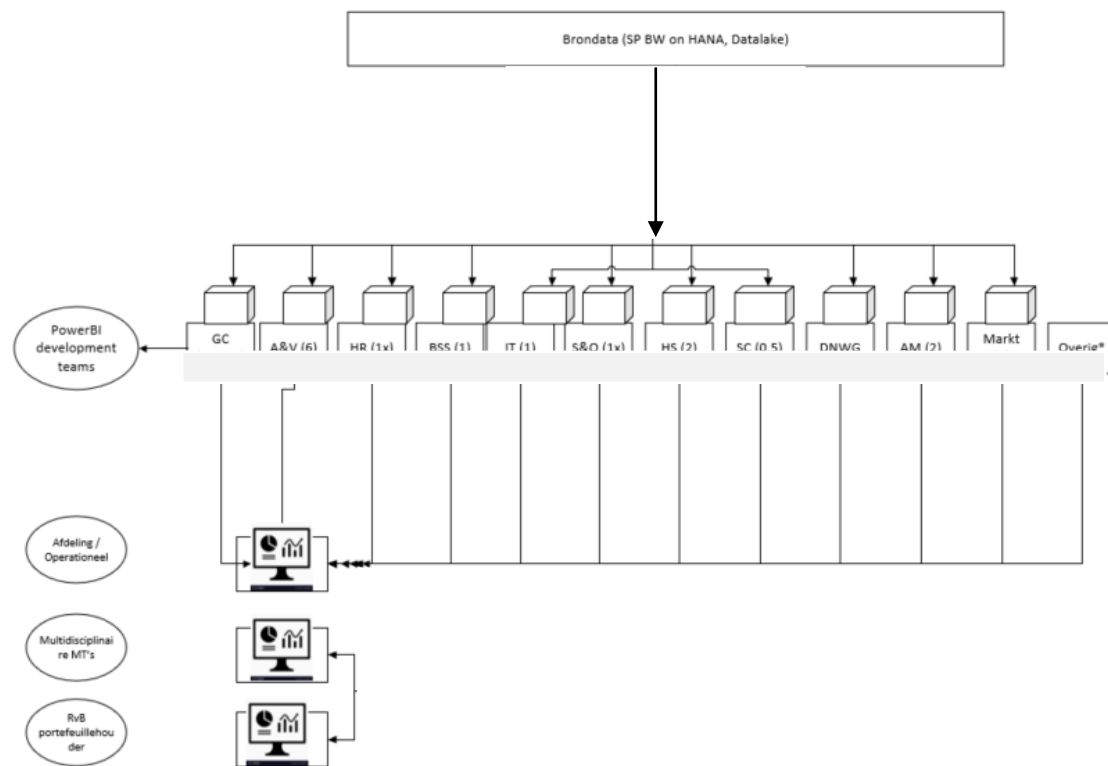


Chief Data Officer Team

Data governance en data science

Digital BI Lab

De introductie van Power BI als self service tool in de organisatie heeft geleid tot een stijging in het aantal rapportages en toename in het aantal Power BI developers in de afdelingen. Tot begin 2021 was er weinig onderlinge en structurele samenwerking tussen de Power BI developers Stedin breed. De mate van volwassenheid van de teams was wisselend. Hierdoor ontstond een gebrek aan efficiency, uniformiteit, security en kennisdeling. Om deze nadelen aan te pakken is in begin 2021 het Digital BI Lab opgezet; een virtueel samenwerkingsverband tussen Power BI developers uit verschillende afdelingen, IT en CDO.

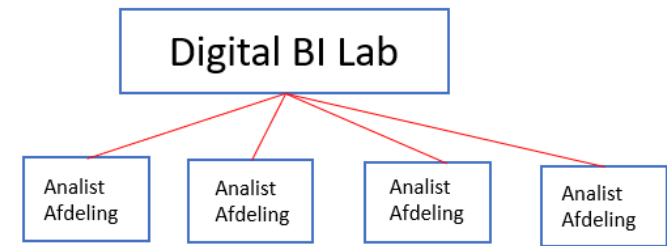
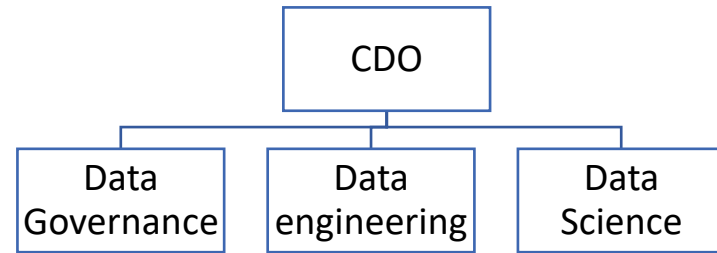
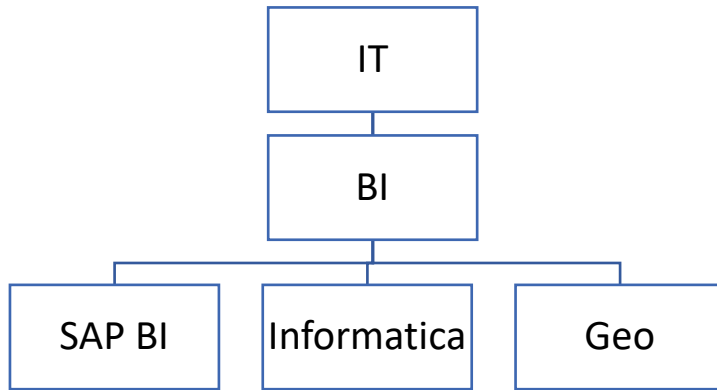


*Collega's in de organisatie die wel Power BI rapporten bouwen maar waarvan dit niet hun core business is

Voordelen Digital BI Lab:

- **Vindbaarheid** en **uitwisselbaarheid** van data wordt verhoogd
- Verhoogde **kennisdeling** en **uniformiteit**
- **Capaciteit** van IT wordt **efficiënter** ingezet
- **Security** wordt verbeterd
- Power BI developers blijven werkzaam op de afdeling en behouden de voeling bij de afdeling
- Weinig organisatorische impact

Stedin – IT & Data organisatie



Business Intelligence

Maakt van data informatie: centraal verzamelen, ontsluiten, integreren en beheren van data



Chief Data Office

Data governance en data science

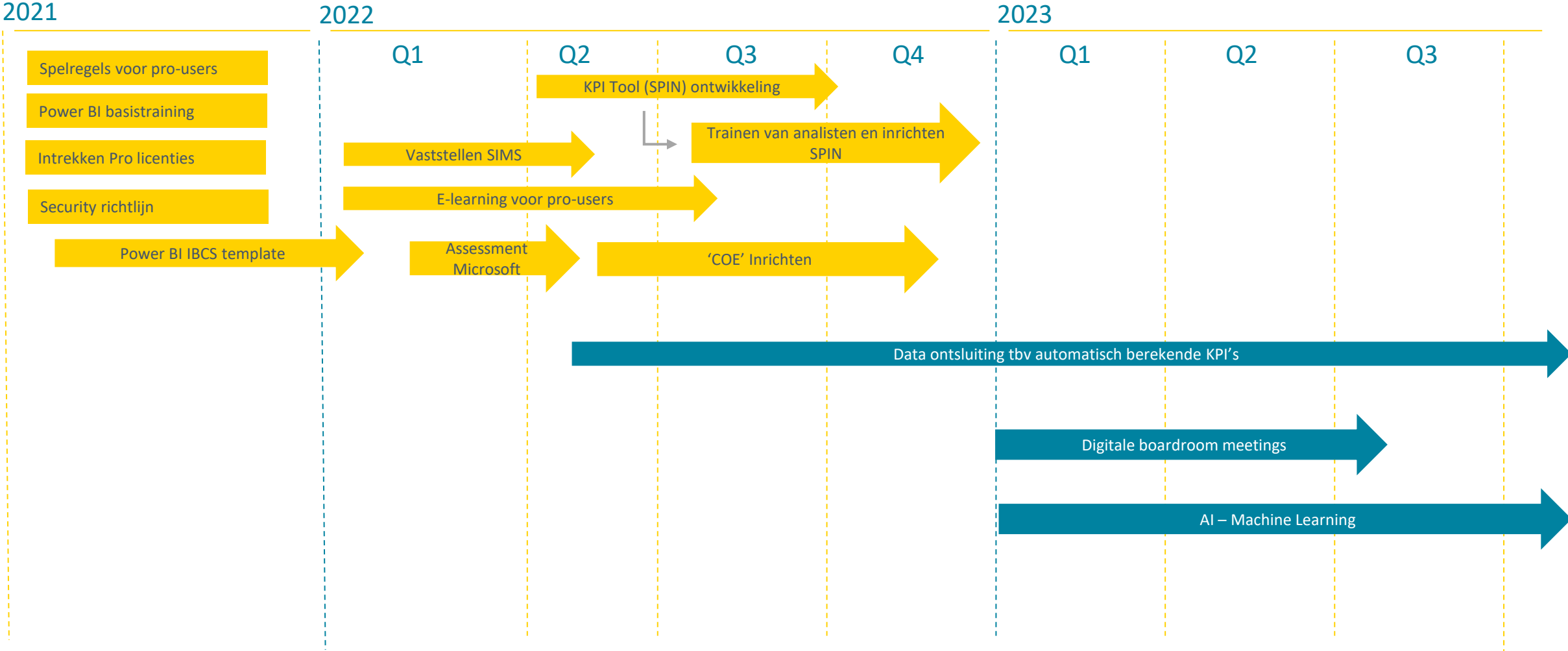


Digital BI Lab

Virtueel samenwerkingsteam

Digital BI Lab - Milestones

Mijlpalenplanning



Outsystems - SPIN Stedin KPI Tool

- Door de maatschappelijke ontwikkelingen naar een duurzame samenleving, neemt de behoefte vanuit de maatschappij naar betrouwbare verantwoordingsrapportages (financieel en niet-financieel) toe. Dit heeft een gevolg voor de manier waarop wij als Stedin kijken naar onze stuurinformatie. De CSRD verlangt assurance over onze niet-financiële data over 2023.
- Financiers, aandeelhouders en toezichthouders verwachten van Stedin een betrouwbare informatie voorziening, dat wij deze informatie monitoren, actie opstarten om de resultaten te verbeteren en transparant zijn over onze voortgang.
- Intern wordt veel gestuurd op KPI's – we willen hiervoor een betrouwbare en uniforme tool ontwikkelen waarbij zoveel mogelijk KPI's automatisch berekend worden

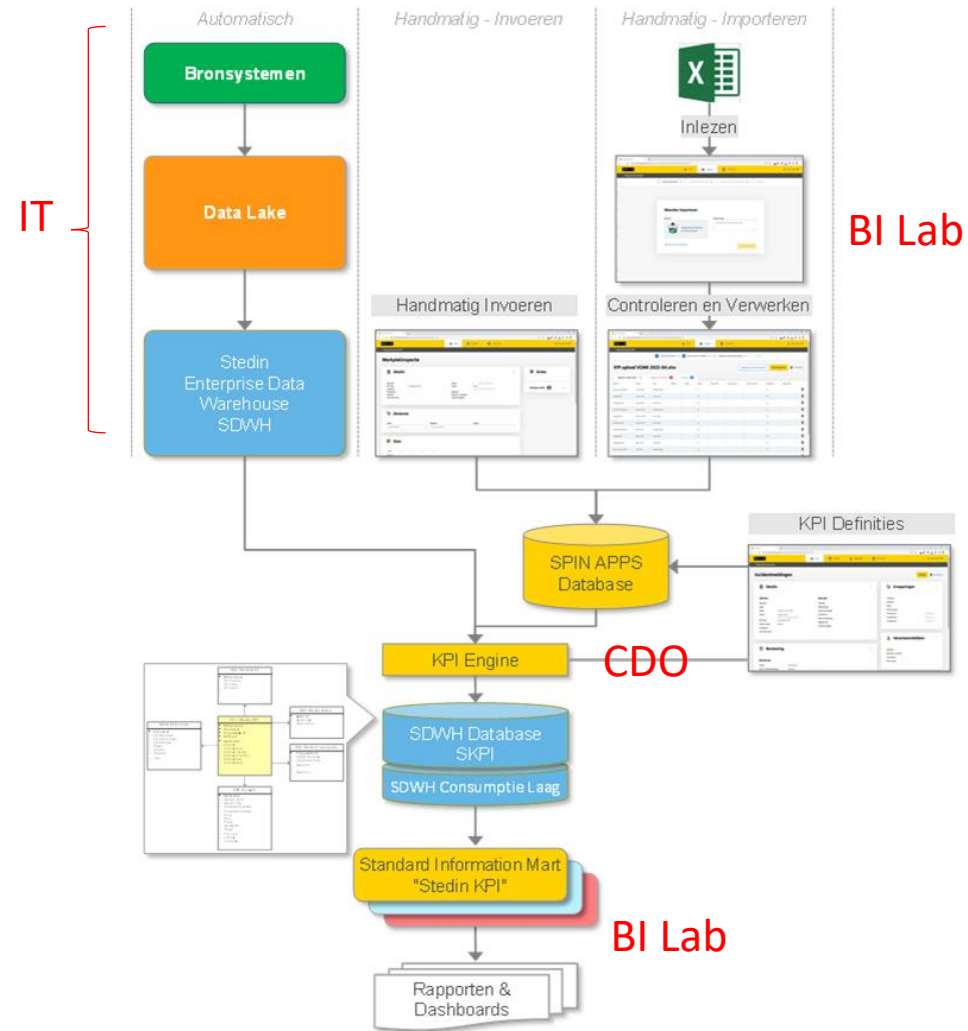
De implementatie van SPIN gaat er voor zorgen dat we op een **betrouwbare** en **uniforme** wijze KPI's en kengetallen kunnen **vastleggen** en **berekenen** en hierop benodigde **checks** kunnen doen (audit trail)

Bouw 1e fase SPIN is afgerond en de tool is naar productie gebracht. Data ontsluiting van eerste items kan nu worden gestart. Implementatie vindt momenteel plaats.

The screenshot shows a web browser window displaying the 'KPI Record Detail' page. The browser address bar shows 'os.prd.stedingroep.nl/SpinInvoer/KPIRecordDetail?KPI_ID=114'. The application interface has a yellow header with the 'SPIN' logo and navigation tabs for 'KPI's', 'Imports', and 'Annotaties'. Below the header, there is a table with metadata for the KPI record, including 'Categorie', 'Frequentie', 'Eenheid', and 'Link naar Axon'. The 'Dimensie' section contains three dropdown menus for 'Keten', 'Afdeling', and 'Gebied'. The 'Data' section shows a table with columns for 'Actual', 'Teller', 'Noemer', 'Budget', 'LE', and 'Status', with data for the year 2022-01-JAN.

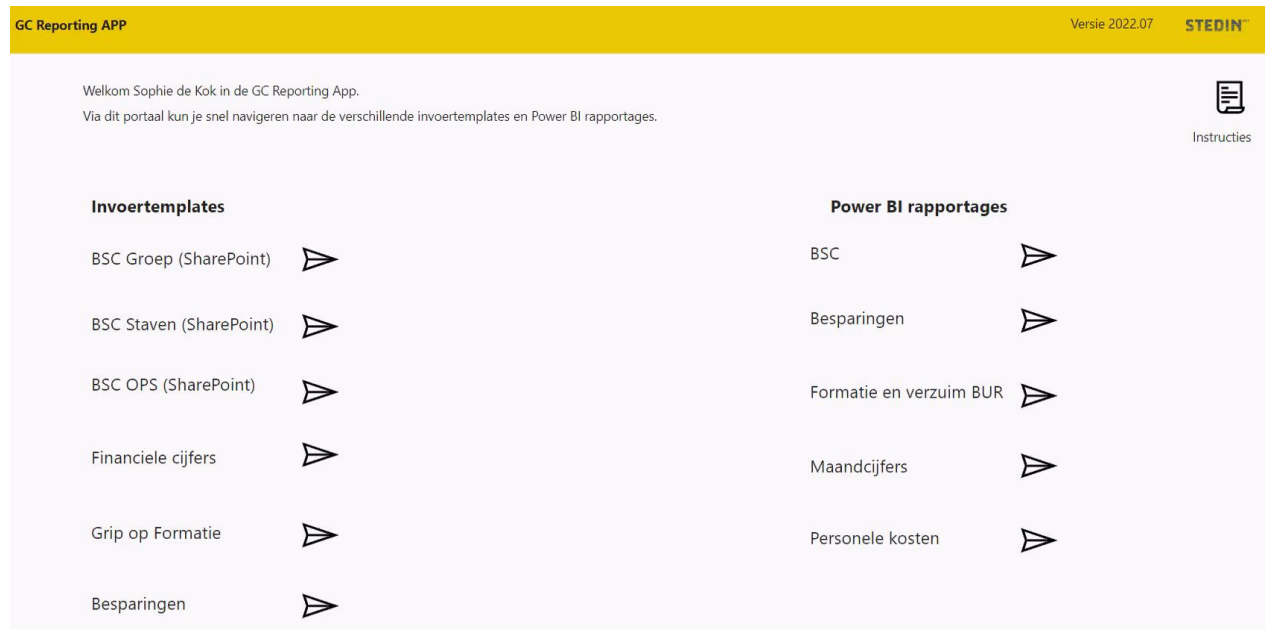
Actual	Teller	Noemer	Budget	LE	Status
0,00	0,00	0,00	0,12	0,00	-

SPIN - STRUCTUUR



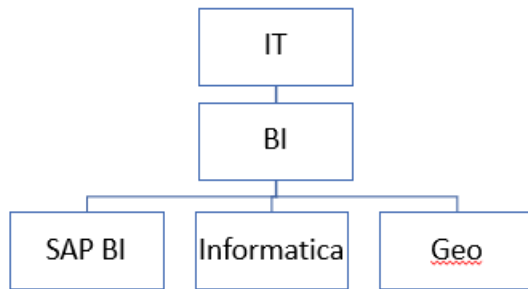
Power Apps – GC reporting App

- Naast Outsystems, dat voor enterprise doeleinden wordt gebruikt, beschikken we ook over PowerApps. Dit mag worden gebruikt voor 'niet-bedrijfskritische processen'.
- Wordt gebruikt door Finance bij het doen van de maandafsluiting.
- Alle data die niet geautomatiseerd kan worden (e.g. Latest estimates, toelichtingen) worden door Business control ingevoerd in deze app. In de app worden de actuals en budgetten uit SAP geladen. Al deze data is beschikbaar in uniforme Power BI rapportages (op groeps- OPS- en afdelingsniveau)

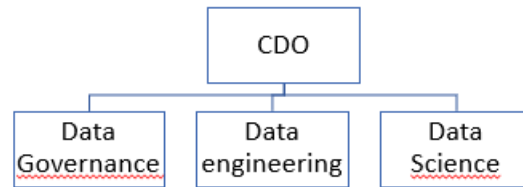


Disclaimer: Filmpje toont fictieve data

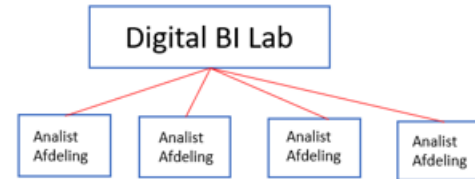
Stedin - organisatie



Business Intelligence
Maakt van data informatie: centraal verzamelen, ontsluiten, integreren en beheren van data



Chief Data Office
Data governance en data science



Digital BI Lab
Virtueel samenwerkingsteam



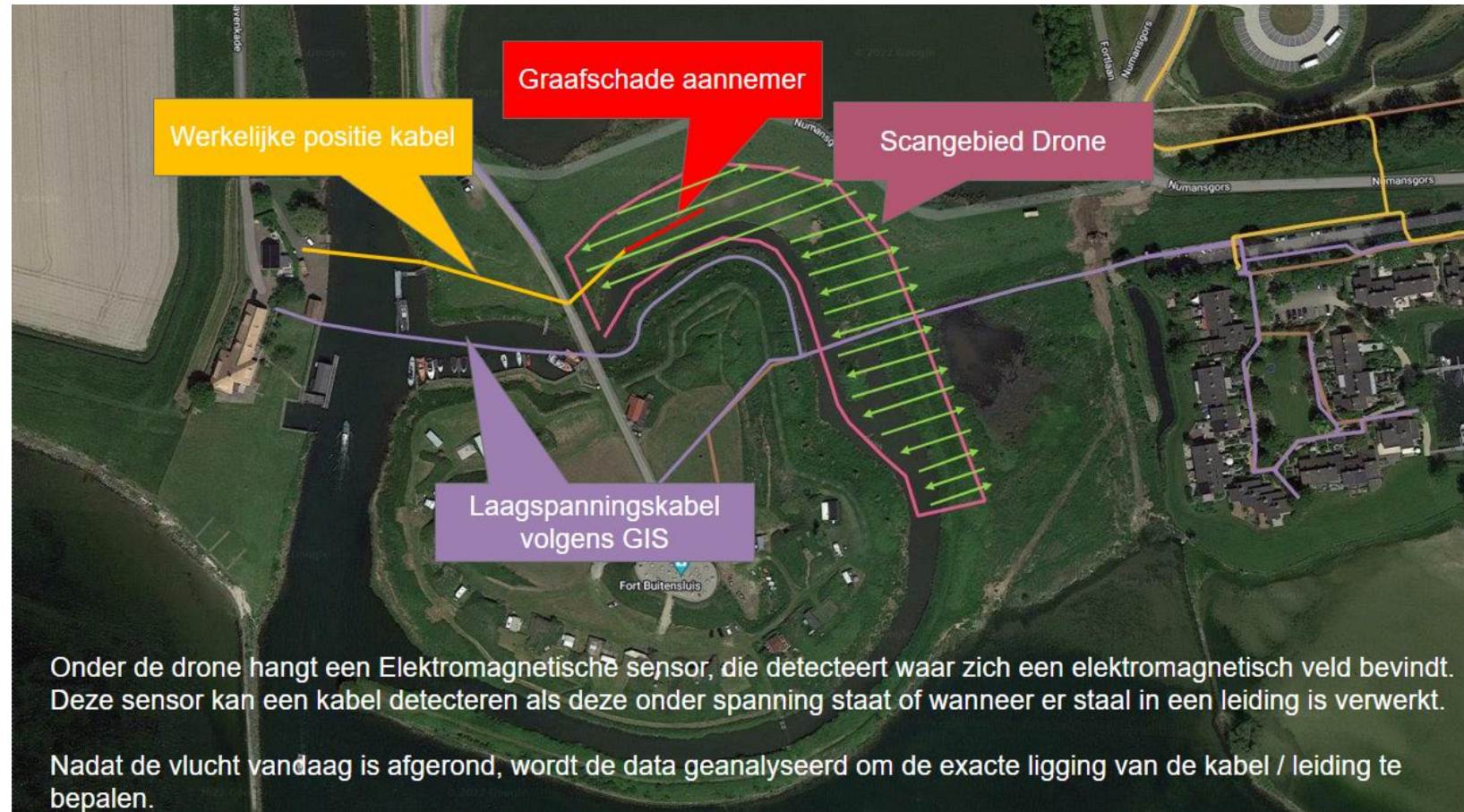
Innovatie – AI
Slimmer werken door inzet vernieuwende technieken

Present

Future

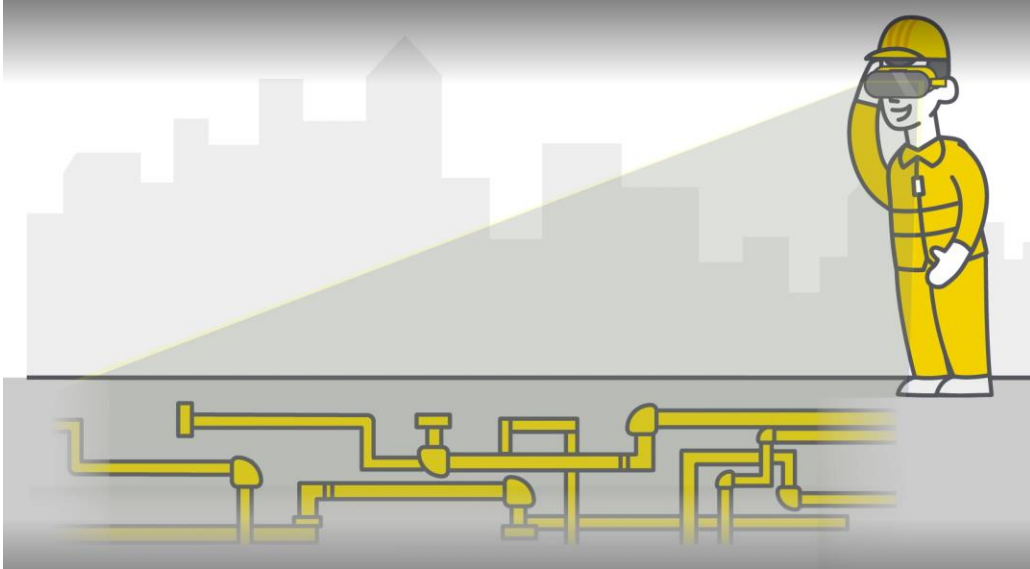
Drones

Momenteel onderzoekt Stedin het gebruik van Drones, waarbij we toetsen of we met de inzet van Drones onze assets onder de grond kunnen waarnemen. Daarbij moeten meerdere soorten kabels en leidingen (in materiaal en diameter) worden gelokaliseerd en in verschillende soorten bodems i.c.m. Artificial Intelligence



Hololens

De Hololens is een slimme bril waarin je de digitale en de echte wereld in 1 beeld ziet (mixed reality). Hierbij kan een monteur bijvoorbeeld door de bril, direct het netwerk van Stedin ondergronds zien.



Ook kun je eenvoudig een collega inbellen zodat hij/zij direct kan meekijken.